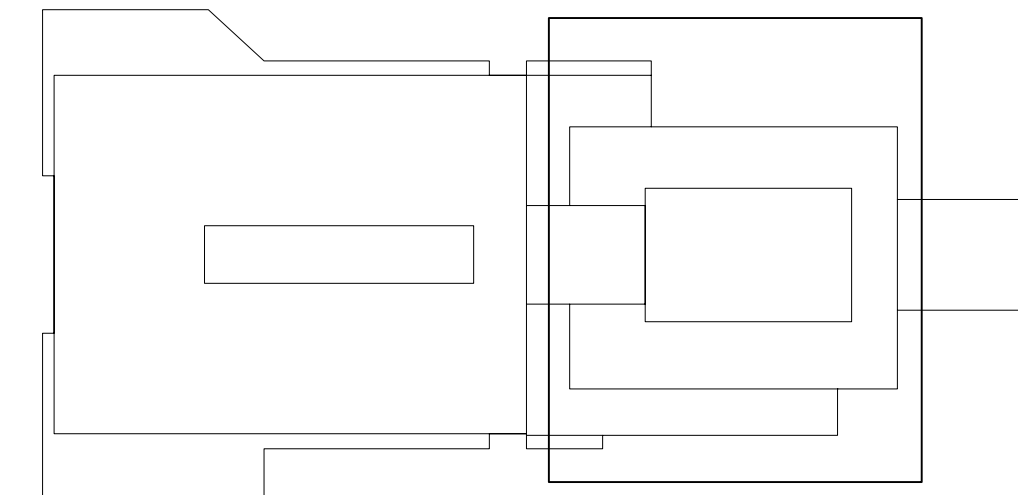
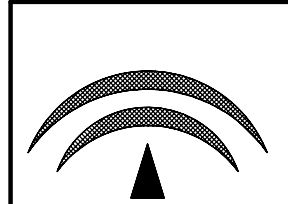


LEYENDA DE ELECTRICIDAD E ILUMINACIÓN

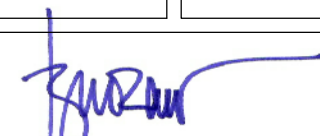
- CUADRO ELÉCTRICO DE PROTECCIÓN.
- LUMINARIA DE EMERGENCIA AUTONOMA AUTONOMIA 1 H, 60-300 LUX, 8W.
- PUESTO DE TRABAJO FORMADO POR CAJA DE EMPOTRAR EN PARED DOTADO DE DOS TOMAS DE CORRIENTE DE USOS VARIOS, DOS TOMAS DE CORRIENTE PARA USO INFORMÁTICO Y DOS TOMAS DE DATOS RJ-45 CON CABLE UTP CAT6E.
- C/P 7-400 FUS 315A Y CPM-D2-400 A PARA MEDIDA INDIRECTA SE-END TRAFOS 500/5
- LINEA GENERAL DE ALIMENTACIÓN SUBTERRÁNEA. 3.5*120 mm2. RV 0.6/1 KV
- TOMA DE CORRIENTE MONOFÁSICA 10/16 A. CONDUCTOR 3X2.5 mm2. Altura montaje 0.4m.
- TOMA DE CORRIENTE MONOFÁSICA 20 A. CONDUCTOR 3X4 mm2
- TOMA DE CORRIENTE MONOFÁSICA 25 A. CONDUCTOR 3X6 mm2
- TOMA DE CORRIENTE MONOFÁSICA 16 A. CONDUCTOR 3X2.5 mm2 PROTEGIDA.
- TOMA DE CORRIENTE MONOFÁSICA 10/16 A. CONDUCTOR 3X2.5 mm2. Altura montaje 1.1m.
- TOMA DE CORRIENTE MONOFÁSICA 10/16 A. CONDUCTOR 3X2.5 mm2. Altura montaje 1.5m.
- TOMA TELEFONO 4 PAR-RJ11.
- TOMA INFORMÁTICA CAT 6E-RJ45.
- CENTRALITA TELEFONIA.
- CONJUNTO PULSADOR Y SEÑALIZACIÓN DE PASE-ESPERE.
- PANTALLA FLUORESCENTE MOD IMPALA TBS 160 M6 4XTL-D20W DE PHILIPS O SIMILAR.
- DOWNLIGHTS EUROPA 2 FBS 120 2XPL-C/2P26W DE PHILIPS O SIMILAR
- LUMINARIA PENDULAR ROTARIS TPS 740 1XTL5C60 W DE PHILIPS O SIMILAR
- LUMINARIA DE PARED UP260 DE ORNALUX O SIMILAR
- APLIQUE DE PARED ESTANCO 70 W.
- INTERRUPTOR DE ENCENDIDO SIMPLE
- INTERRUPTOR DE ENCENDIDO CONMUTADO.





PROYECTO BÁSICO Y DE EJECUCIÓN
AMPLIACIÓN Y REFORMA DE CENTRO DE SALUD
DE LA ALGABA (SEVILLA)

ELECTRICIDAD FUERZA E ILUMINACIÓN
PLANTA ALTA (NUEVO EDIFICIO)

AUTOR: 

FECHA: NOV 2012

ESCALA: 1:50

PLANO Nº 1-9

Fdo: IGNACIO VILA BARBACID / Arquitecto